

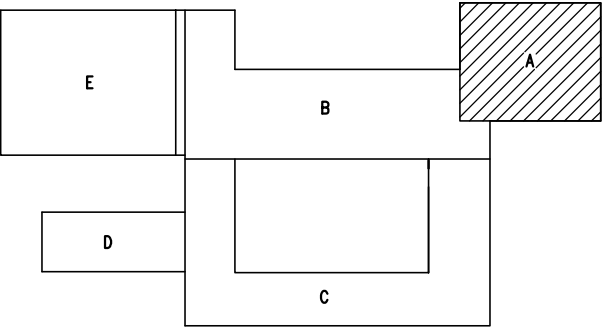
POL.Č.	SCHÉMA	POPIS	POČET ks			
			1.PP	1.NP	2.NP	spolu
1		1500x600mm Plastové okno 2–krídlové so stĺpikom, sklápacie, rám s mikroventilač. štrbinou, zasklenie izolačným trojsklom( $U \leq 0,85 \text{ W/m}^2\text{K}$ ), vnútorný parapet plastový, biely vonkajší parapetný plech lakoplastovaný, R.Š.250mm, farba biela	3	–	–	3
2		1200x600mm Plastové okno 1–krídlové, sklápacie, rám s mikroventilač. štrbinou, zasklenie izolačným trojsklom( $U \leq 0,85 \text{ W/m}^2\text{K}$ ), vnútorný parapet plastový, biely vonkajší parapetný plech lakoplastovaný, R.Š.250mm, farba biela	1	–	–	1
3		2400x600mm Plastové okno 3–krídlové so stĺpikmi, sklápacie, rám s mikroventilač. štrbinou, zasklenie izolačným trojsklom( $U \leq 0,85 \text{ W/m}^2\text{K}$ ), vnútorný parapet plastový, biely vonkajší parapetný plech lakoplastovaný, R.Š.250mm, farba biela	9	–	–	9
4		2400x600mm Plastové okno 3–krídlové so stĺpikmi, krajné krídla sklápacie, žalúzia 1200x600 osadená v ráme okna, rám okna s mikroventilač. štrbinou, zasklenie izolačným trojsklom( $U \leq 0,85 \text{ W/m}^2\text{K}$ ), vnútorný parapet plastový, biely vonkajší parapetný plech lakoplastovaný, R.Š.250mm, farba biela	1	–	–	1
8		900x1500mm Plastové okno 1–krídlové, otvárafo–sklápacie, rám s mikroventilač. štrbinou, zasklenie izolačným trojsklom ( $U \leq 0,85 \text{ W/m}^2\text{K}$ ), vnútorný parapet plastový, biely vonkajší parapetný plech lakoplastovaný, R.Š.330mm, farba biela 1 ks s nepriehladným zasklením (1.NP)	–	1	1	2
9		1500x1500mm Plastové okno 2–krídlové, otvárafo–sklápacie, rám s mikroventilačnou štrbinou, zasklenie izolačným trojsklom( $U \leq 0,85 \text{ W/m}^2\text{K}$ ), vnútorný parapet plastový, biely vonkajší parapetný plech lakoplastovaný, R.Š.330mm, farba biela 1 ks s nepriehladným zasklením (2.12–WC)	–	–	3	3
14		1500x2400mm Plastové okno 2–krídlové s priečnikom, horné krídlo otvárafo–sklápacie, spodné sklápacie, rám s mikroventilač. štrbinou, zasklenie izolačným trojsklom( $U \leq 0,85 \text{ W/m}^2\text{K}$ ), vnútorný parapet plastový, biely vonkajší parapetný plech lakoplastovaný, R.Š.330mm, farba biela	–	2	–	2
15		1800x2100mm Plastové okno 2–krídlové s priečnikom, horné krídlo otvárafo–sklápacie, spodné sklápacie, rám s mikroventilač. štrbinou, zasklenie izolačným trojsklom( $U \leq 0,85 \text{ W/m}^2\text{K}$ ), vnútorný parapet plastový, biely vonkajší parapetný plech lakoplastovaný, R.Š.330mm, farba biela	–	2	–	2

POL.Č.	SCHÉMA	POPIS	POČET ks			
			1.PP	1.NP	2.NP	spolu
17		1200x2100mm Plastové 1–krídlové dvere, exteriérové, plné, ľavé, von otváravé, tepelnoizolačná výplň, prah nízky, Zámok vložkový, kovanie kovové vo farbe dverí	–	1	–	1
22		1825x1150x2480mm Zasklená plastová stena s 1–krídl. dverami š. 800 mm, zasklenie izolač. nepriehladným dvojsklom  Pohl'ad a Pohl'ad b	–	1	–	1
100		6300x1500mm Pásový oblúkový strešný svetlík z hliníkových profilov a zasklenia z polykarbonátových komôrkových platní včítane zatepleného podstavca výšky min. 150mm ( $U=1,2 \text{ W/m}^2\text{K}$ )	–	–	–	6
101		4420x1500mm Pásový oblúkový strešný svetlík z hliníkových profilov a zasklenia z polykarbonátových komôrkových platní včítane zatepleného podstavca výšky min. 150mm ( $U=1,2 \text{ W/m}^2\text{K}$ )	–	–	–	1
z1		1800x2100mm (rozmer okna) 1700x 2000mm (rozmer mreže) Ocelová mreža na okno, osadená do ostenia okna, Rám mreže z tenkost. profilov 40x20mm, priečle z pásoviny a zvislé tyče z kruhovej ocele $\varnothing 12\text{mm}$ , osová vzdialenosť tyčí 130mm	–	2	–	2
z2		1500x2100mm (rozmer okna) 1400x 2000mm (rozmer mreže) Ocelová mreža na okno, osadená do ostenia okna, Rám mreže z tenkost. profilov 40x20mm, priečle z pásoviny a zvislé tyče z kruhovej ocele $\varnothing 12\text{mm}$ , osová vzdialenosť tyčí 130mm	–	2	–	2
z3		900x1500mm (rozmer okna) 800x 1400mm (rozmer mreže) Ocelová mreža na okno, osadená do ostenia okna, Rám mreže z tenkost. profilov 40x20mm, zvislé tyče z kruhovej ocele $\varnothing 12\text{mm}$ , osová vzdialenosť tyčí 130mm	–	1	–	1

VÝPIS KLAMPIARSKÝCH VÝROBKOV

POL.Č.	POPIS	R.Š.(mm)	M.j.	spolu
Ka	Oplechovanie atiky z lakoplastovaného plechu hr. 0,6mm včítane príponiek z pásovej ocele (á=330mm), presah okapníčky 50mm	650	m	112
K3	Vonkajší parapetný plech lakoplastovaný hr. min. 0,7mm, povrchova úprava farba biela – dĺžka 1500mm	330/**	ks	14
K4	Vonkajší parapetný plech lakoplastovaný hr. min. 0,7mm, povrchova úprava farba biela – dĺžka 1800mm	330/**	ks	3
K5	Vonkajší parapetný plech lakoplastovaný hr. min. 0,7mm, povrchova úprava farba biela – dĺžka 2400mm	330/**	ks	14
K6	Vonkajší parapetný plech lakoplastovaný hr. min. 0,7mm, povrchova úprava farba biela – dĺžka 3000mm	330/**	ks	14
Kp	Hladká krytina striešky z falcovaného lakoplastovaného plechu včítane okrajového lemovania Pododkvapový žľab dl. 1,8m včítane hákov	–	m2 ks	3,0 1

POZNÁMKA:  
PRED VÝROBOU JE NUTNÉ ZAMERANIE STAVEBNÝCH OTVOROV NA STAVBE,  
/\*\* – ŠÍRKY PARAPETNÝCH PLECHOV ZAMERAŤ NA STAVBE PO ZATEPLENÍ FASÁDY



VYPRACOVAL: ING. J. SEDLÁČKOVÁ	STAVBA: PREŠOV, ZŠ Mirka Nešpora – REKONŠTRUKCIA	<b>STAVOPROJEKT</b> s.r.o. Jarková 31, 080 01 Prešov www.stavoprojekt.sk	
PROJEKTANT: ING. J. SEDLÁČKOVÁ	OBJEKT: A – PAVILÓN I.		
ZODPOVEDNÝ PROJEKTANT: ING. J. SEDLÁČKOVÁ	ČASŤ: E – STAVEBNÁ	DÁTUM:07/2021	FORMÁT: 3xA4
VED. PROJEKTANT: ING. ARCH. J. KRASNAY	DIEL: ASR – ARCHITEKTONICKO–STAVEBNÉ RIEŠENIE	STUPEŇ: P.	Č.ZAK.: 21065
	OBSAH: VÝPIS PRVKOV	KÓTY V: mm MIERKA: 1:100	PRÍL.Č.: 14